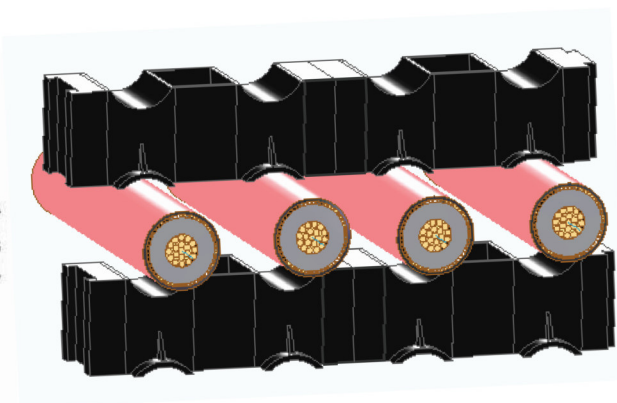
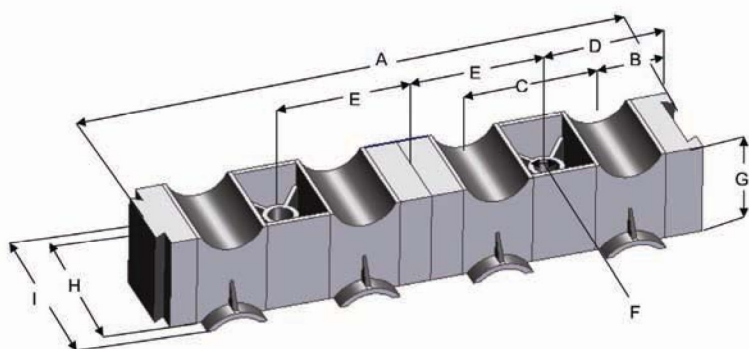


Kabelschelle BLOCK 4 (BL4) 4x13-32

Baureihen:	Typ BLOCK 4
Einsatz:	Befestigung von Kabel im vierer Block. Kabelschellen lassen sich mit einem Schwalbenschwanz-Nut-System parallel zusammenstecken.
Stapelmontage:	Klemmen gleicher Grösse können dank ihrer Struktur leicht übereinander montiert werden.
Durchmesserbereich:	4 x 13 mm – 32 mm
Max. Anzugsmoment der Befestigungsschrauben	5 - 8 Nm (eventuell Vorgaben des Kabelherstellers beachten)



Abmessungen in mm

Typ	DØ	A	B	C	D	E	F	G	H	I	Festigkeit in kN	Gewicht g	VPE in Stk.
BL4x 13 -32	13 - 32	242	30,25	60,5	60,5	60,5	10,5	43,0	45,0	61,0	32,5	205	100

Auswahlkriterien:

Die Durchmesserbereiche der einzelnen Schellengrößen geben jeweils den kleinsten und grössten Durchmesser über Aussenmantel des Kabels an, das noch mit der entsprechenden Kabelschelle befestigt werden kann. Im Überschneidungsbereich sollte stets die kleinere Schelle gewählt werden.

Zubehör:

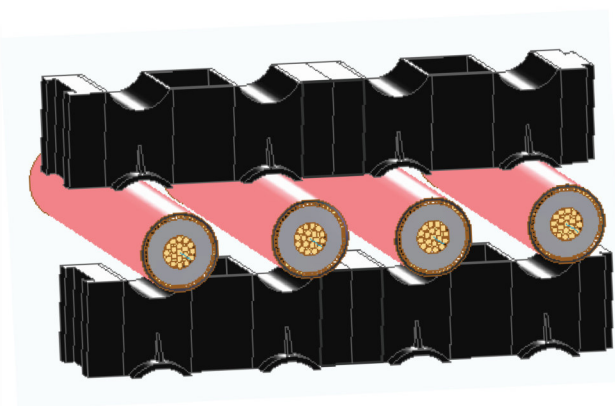
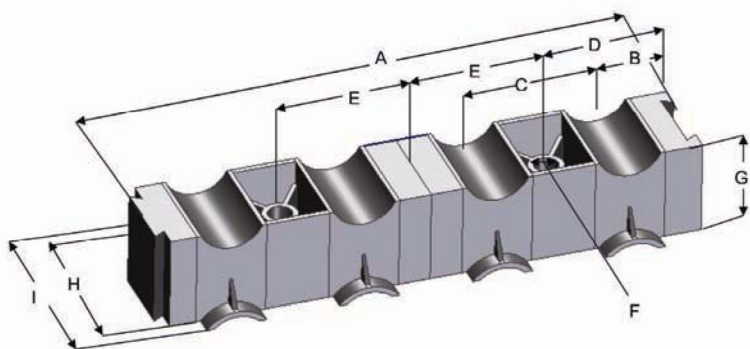
Auf Wunsch liefern wir Befestigungsmaterial (Gewindebolzen, Sechskantkopfmuttern, U-Scheiben) in V2A in diversen Ausführungen.

Montage übereinander	Gewindebolzen	Muttern	U-Scheiben
1 LAGEN (2 TEILE)	2 x M10x150	6 x M10	6 x M10
2 LAGEN (3 TEILE)	2 x M10x210	8 x M10	8 x M10
3 LAGEN (4 TEILE)	2 x M10x270	10 x M10	10 x M10
4 LAGEN (5 TEILE)	2 x M10x330	12 x M10	12 x M10
5 LAGEN (6 TEILE)	2 x M10x390	14 x M10	14 x M10



Kabelschelle BLOCK 4 (BL4) 4x30-47

Baureihen:	Typ BLOCK 4
Einsatz:	Befestigung von Kabel im vierer Block. Kabelschellen lassen sich mit einem Schwalbenschwanz-Nut-System parallel zusammenstecken.
Stapelmontage:	Klemmen gleicher Grösse können dank ihrer Struktur leicht übereinander montiert werden.
Durchmesserbereich:	4 x 30 mm – 47 mm
Max. Anzugsmoment der: Befestigungsschrauben	5 - 8 Nm (eventuell Vorgaben des Kabelherstellers beachten)



Abmessungen in mm

Typ	DØ	A	B	C	D	E	F	G	H	I	Festigkeit in kN	Gewicht g	VPE in Stk.
BL4x 30 -47	30 - 47	340	42,5	85	85	85	13	65	50	66	24,4	375	100

Auswahlkriterien:

Die Durchmesserbereiche der einzelnen Schellengrössen geben jeweils den kleinsten und grössten Durchmesser über Aussenmantel des Kabels an, das noch mit der entsprechenden Kabelschelle befestigt werden kann. Im Überschneidungsbereich sollte stets die kleinere Schelle gewählt werden.

Zubehör:

Auf Wunsch liefern wir Befestigungsmaterial (Gewindebolzen, Sechskantkopfmuttern, U-Scheiben) in V2A in diversen Ausführungen.

Montage übereinander	Gewindebolzen	Muttern	U-Scheiben
1 LAGEN (2 TEILE)	2 x M12x190	6 x M12	6 x M12
2 LAGEN (3 TEILE)	2 x M12x280	8 x M12	8 x M12
3 LAGEN (4 TEILE)	2 x M12x360	10 x M12	10 x M12
4 LAGEN (5 TEILE)	2 x M12x540	12 x M12	12 x M12
5 LAGEN (6 TEILE)	2 x M12x620	14 x M12	14 x M12

